



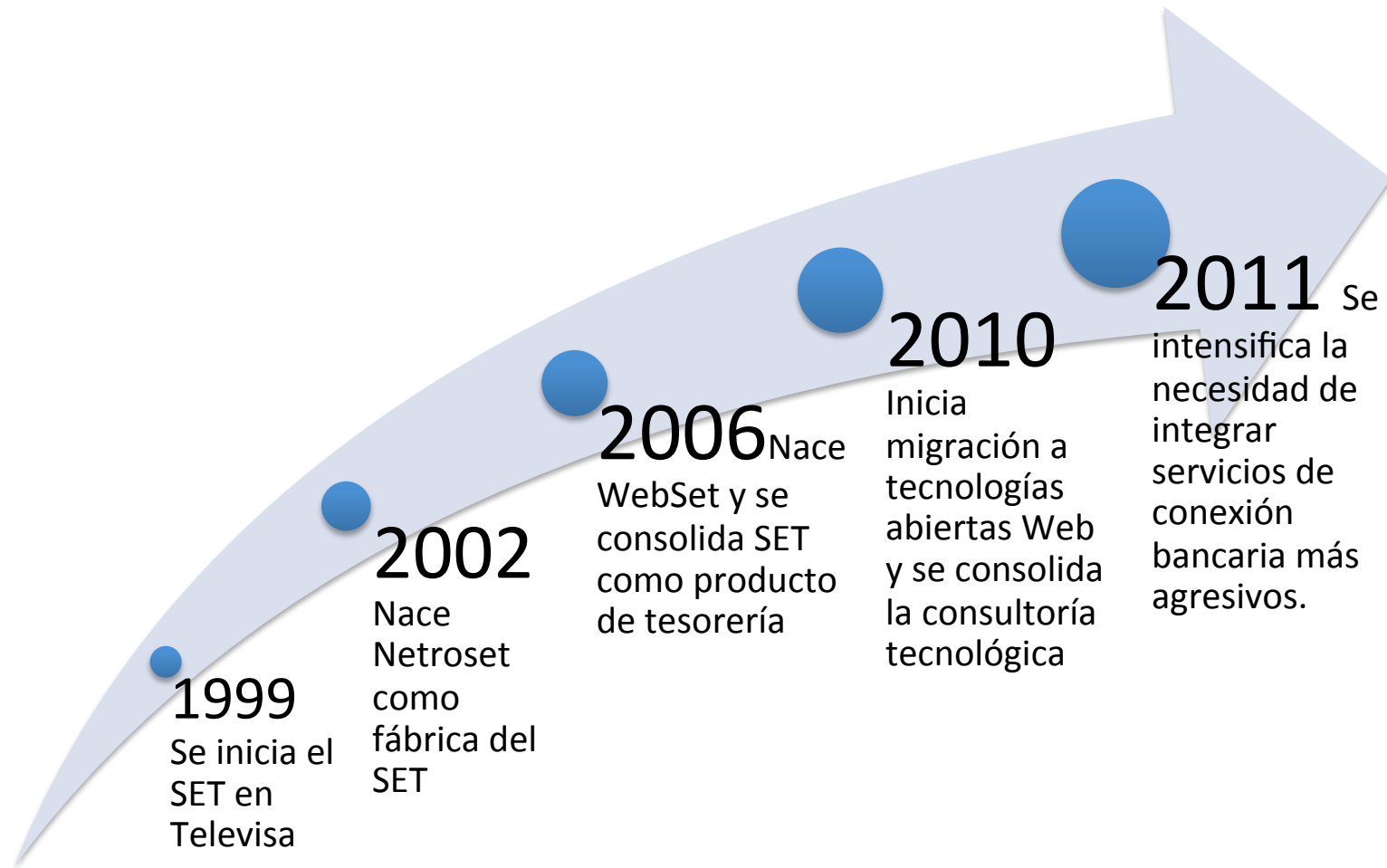
# **CURRICULUM EMPRESARIAL**

## **2015**

- ¿Quiénes somos?
- ¿Qué hacemos?
- Enfoque
- Servicios y productos
- Sistema Electrónico de Tesorería (SET)
- Cheque Láser Electrónico
- Clientes y prospectos
- Contacto

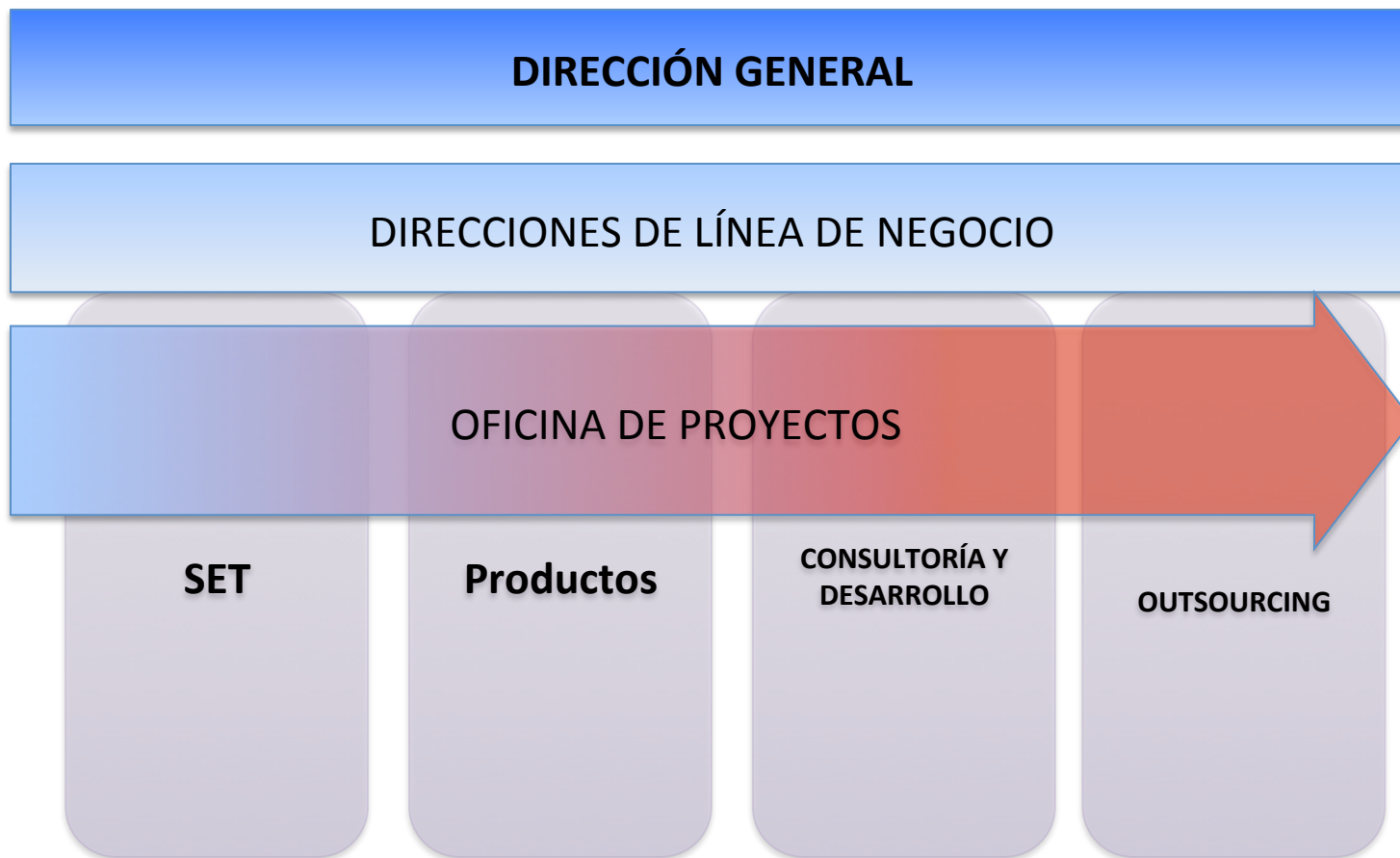
# ¿Quiénes Somos?

**WebSet** es una empresa mexicana con más de 12 años de experiencia en brindar **soluciones** estratégicas y tecnológicas en las áreas de **Tesorería y Finanzas** a través de nuestros productos y servicios; enfocamos nuestros esfuerzos en ofrecer las mejores prácticas de operación en el rubro de las Tesorerías corporativas.



# ¿Qué Hacemos?

- Proponemos un modelo de operación **de tesorería corporativa**.
- Ofrecemos una solución tecnológica completa para el área de tesorería.
- Brindamos consultoría para la integración de procesos e implementamos las mejores prácticas en tesorería.
- Contamos con productos adicionales que incrementan los beneficios del **SET**.
- Ofrecemos consultoría en procesos y tecnología, con una visión hacia las interfases Web.
- Ofrecemos servicios de desarrollo a la medida para las áreas de tesorería y finanzas.
- Proporcionamos los elementos necesarios para que se optimice la operación, mediante la aplicación de Tecnologías de la Información.



- En Web Set estamos convencidos de que para conseguir proyectos y resultados exitosos en tiempo y forma, es necesario tener control sobre cada elemento que interviene.
- Sabemos que las metodologías ricas en documentación y administración, corren el riesgo de no aplicarse eficazmente, por lo que apostamos por **metodologías de desarrollo ágil.**

- Sistema de Gestión de Tesorería corporativo (SET).
- Sistemas maduros para áreas financieras
- Consultoría tecnológica
- Consultoría estratégica en banca y tesorería



- Análisis, obtención y canalización selectiva de requerimientos de operación en Tesorería.
- Propuesta de entorno, condiciones y procedimientos para Tesorería corporativa.
- Implementación del SET en la organización.
- Capacitación al personal, buscando el máximo aprovechamiento de las capacidades conjuntas.

- Contamos con el conocimiento que nos ha permitido generar, instalar y mantener sistemas financieros integrales para nuestros clientes.
- Implementamos nuestros productos financieros, complementando los sistemas del cliente.

- Brindamos la asesoría estratégica necesaria para optimizar procesos.
- Proponemos y acompañamos a nuestros clientes en procesos de negocio.
- Brindamos la asesoría tecnológica para el mejor aprovechamiento de recursos técnicos, con un enfoque de vanguardia y uso de tecnologías abiertas y/o de bajo costo y alta robustez.

- **Sistema Electrónico de Tesorería (SET)**
- Sistema de crédito
- Sistema de cobranza
- Cheque láser electrónico
- Sistema de seguros
- Conexión bancaria Host to Host



El Sistema Electrónico de Tesorería (**SET**) está orientado a:

- Mejorar el control de flujo de efectivo
- Conciliar todas las operaciones diarias
- Llevar la posición diaria automática
- Apoyar a la centralización y unificación de procedimientos
- Comunicación automática con la Banca

*Con el SET las compañías van a la vanguardia tecnológica, y operativa obteniendo las mejores prácticas que existen en la actualidad para las Tesorerías*

- ▶ *Productividad ( recursos y procesos)*
- ▶ *Automatización y Optimización de procesos*
- ▶ *Centralizar el control y Descentralizar funciones*

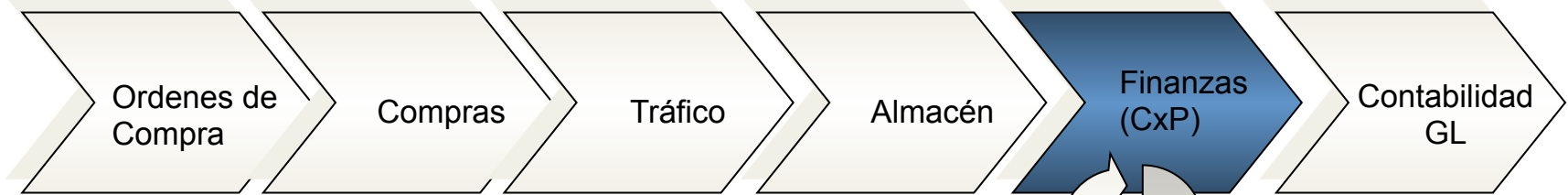
### *Mediante :*

- ▶ Un manejo eficiente de los recursos financieros
- ▶ Consolidar la Posición diaria de Efectivo
- ▶ Conocimiento oportuno y real del Flujo de Efectivo (ingresos y egresos)
- ▶ Mejor uso de la Banca Nacional e Internacional
- ▶ Evitar duplicidad de captura de Información
- ▶ Disminuir errores operativos, evitando utilizar controles manuales
  
- ▶ Minimizar el uso de reportes de control interno
- ▶ Generar la contabilidad en forma automática
- ▶ Generar las conciliaciones automáticas
- ▶ Minimizar la carga del trabajo diario y de fin de mes

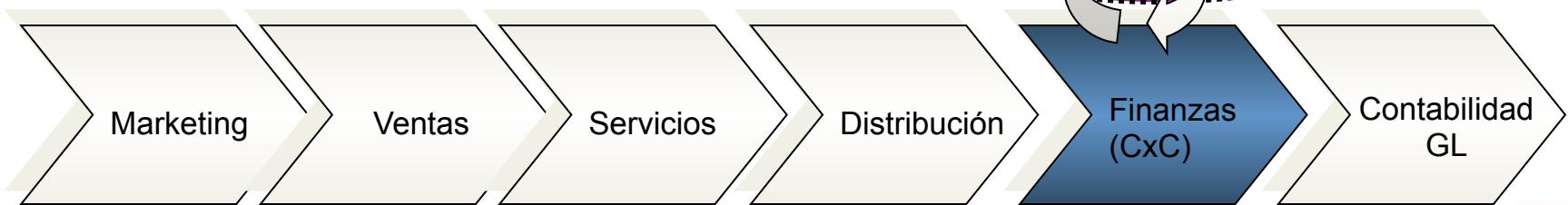
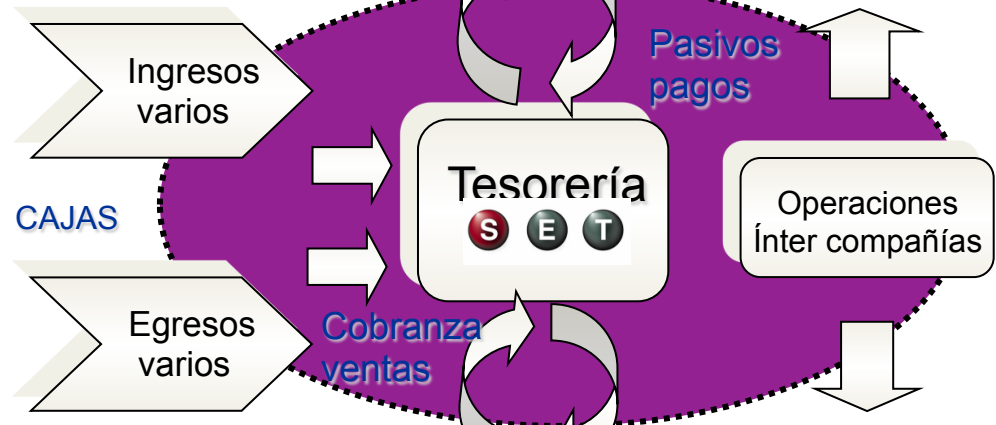
## Módulos del Sistema



### PROCESOS DE SALIDA (EGRESOS) CXP



Banca  
Electrónica



### PROCESOS DE ENTRADA (INGRESOS) CXC



## Esquema Conceptual de Tesorería

*Conformación del Flujo diario y Proyectado*



- Contar con la posición diaria actualizada en cualquier momento
- Abatimiento de saldos improductivos en las chequeras (optimización de recursos)
- Determinación automática y oportuna de excedentes en las chequeras para inversión (zero balance)
- Mejorar los horarios para invertir (barrido automático)
- Buscar mejores rendimientos al concentrar los fondos para inversión
- Reducir costos bancarios mejorando los costos por los servicios prestados por la Banca.

## Beneficios para la Tesorería(Cont.)

- Buscar la eliminación de cuentas bancarias locales (cheque ocurre)
- Reducir al máximo los procesos manuales
- Estandarizar, crear y optimizar procesos centralizados
- Automatizar y optimizar las operaciones inter-compañías (Préstamos y cuenta corriente)
- Actualización, mantenimiento y oportunidad de las conciliaciones diarias (evitar fraudes)
- Reducir y unificar facultades para operar la banca electrónica a través del SET.

- Se contabilizan en forma automática las operaciones de la tesorería
- Se contabilizan en forma automática los ingresos y egresos varios (no clientes)
- Se depuran y automatizan las conciliaciones contables, bancarias y operativas
- Es auto-auditable (por perfiles de seguridad)
- Permite control, automatización y contabilización de la cuenta corriente (inter-compañías)

## Apoyo para el logro de metas

- Lograr la centralización en una tesorería corporativa en corto plazo.
- Alcanzar el 90% de los pagos por transferencia electrónica, según necesidades.
- Utilizar el depósito referenciado para determinar el flujo, conciliaciones y contabilidad automática.
- Utilizar el fondeo automático de acuerdo a los compromisos de pago.
- Concentrar el pago a proveedores de las empresas del grupo o corporativo.
- Implantar contabilidad automática de todas las operaciones de la tesorería.
- Imprimir cheques al momento de su entrega al beneficiario.
- Eliminar exceso de equipos de Banca Electrónica en diversas áreas.
- Depurar y optimizar conciliaciones contables.
- Alinear y unificar cuentas bancarias y cancelar las innecesarias.
- Custodiar y administrar todos los valores de la empresa a través del SET.

# Cheque Láser Electrónico

• Esta herramienta permite:

- Mantener el control de las operaciones realizadas de manera, manteniendo la seguridad del proceso.
- Generar el archivo de seguridad (cheque protegido), con lo que el banco protege y libera los cheques para ser pagados.
- Permite la re-impresión de cheques.

**NO NEGOCIABLE**      **COMPROBANTE CONTABLE**      NO. CHEQUE: 0000302

NO. PROVEEDOR: A4014300000424      BENEFICIARIO: LUZ Y FUERZA DEL CENTRO      R.F.C.: LFCB40208C77

BENEFICIARIO ALTERNO:

TÍTULO DE: ENERGIA ELECTRICA DEL 14/02 AL 14/03 P.27

MONEDA PAGO:	MONEDA ORIGINAL:	TIPO DE CAMBIO:	NO. SOCIEDAD:	Cc/Cr:
NEGOCIABLE	MN	1.00	401	
BANCO:	NO. CUENTA:	SOCIEDAD:		
SANTANDER	51500482511	DESC, S.A. DE C.V.		
NO. FOLIO:	NO. FOLIO:	CAJA DE PAGO:	CONTRAPRECIO:	FOLIO TESORERIA EXT.
0	0	AUTOPARTES	1900000213	2388166

ACUSE DE RECIBO

FIRMA DE RECIBIDO:

CABER:      APELLIDO PATERNO:      APELLIDO MATERNO:

FECHA DE ENTREGA:      IDENTIFICACION PRESENTADA:

CIENSO:      ANIO:      LICENCIA:      PASAPORTE:

DESC, S.A. DE C.V.  
PASO DE LOS TAMAMESOS NO. 408 B, PISO 27 Y E-2 BOQUES DE LAS LOMAS  
CUAJIMALPA DE MORELOS CIUDAD DE MEXICO  
RFC: DES04-0118071

PARA ABONO EN CUENTA DEL BENEFICIARIO

Numero de Cheque: 0000302      Fecha: 11 de Abril del 2005

**NO NEGOCIABLE**

**\$13,851.00**

PAGARSE ESTE CHEQUE A:  
LUZ Y FUERZA DEL CENTRO

LA CANTIDAD DE:  
TRECE MIL OCHOCIENTOS CINCUENTA Y UN PESOS 03/100 N.M.

CUENTA: 51500482511      SUC: 490 061

**Banamex**  
Banco Nacional de México S.A.

000125299901451251500482511100000302

- Disminución en un 100% de envío por mensajerías de los documentos de valor de la empresa.
- Se reduce un 70% la participación humana en el área de impresión de cheques y administración de los mismos.
- Alta seguridad, control de emisión, manejo y transmisión de documentos electrónicos y formatos estratégicos.
- Control total del administrador responsable, en todas las operaciones de impresión relacionadas con los cheques emitidos.
- Impresión en sitio y vía remota con las firmas digitales que correspondan según sea el caso
- El cheque ahora se ve sólo como un medio de pago previamente autorizado

# Cheque Láser Electrónico

## Funcionalidad

- **Objetivo**

- Permitir la impresión de los cheques en forma descentralizada de los pagos ya autorizados, dando acceso sólo a las personas facultadas.

- **Funcionalidad Específica**

- Para la impresión del cheque se utilizará papel seguridad, de acuerdo a la normatividad.
- Adicionalmente se podrán imprimir los cheques con las firmas digitalizadas y con la banda magnética.
- Este módulo también cuenta con catálogos, firmas electrónicas, y la funcionalidad de firma mancomunada.





- COMERCIAL MEXICANA
- IUSACELL
- PALACIO DE HIERRO
- BRISTOL-MYERS SQUIBB
- TELEVISIA
- GRUPO KUO (antes GRUPO DESC)
- CIE { Grupo Mágico, Hipodromo, Ocesa)
- GRUPO IUSA
- CASA SABA
- ACTINVER
- DANA
- COSTCO
- HERDEZ DEL FUERTE
- GNP
- EXTRA
- GMD
- SPICER
- CABBSA
- TV AZTECA
- TICKETMASTER
- FEMEXFUT
- OCESA





GRUPO MODELO  
 THE HOME DEPOT  
 SORIANA  
 ESTAFETA  
 ALSEA  
 GIGANTE  
 7- ELEVEN  
 FINSA  
 ARCA  
 COCA COLA FEMSA  
 SUSHI ITTO  
 LABORATORIOS SANFER

PROFUTURO  
 JAFRA  
 AVON  
 SANBORNS  
 GRUPO ANGELES  
 MULTIMEDIOS  
 GRUPO MEXICO  
 UPS  
 TELCEL  
 GRUPO TMM  
 GRUPO POSADAS  
 LABORATORIOS LIOMONT  
 TYCO ELECTRONICS  
 TELEFONICA MOVISTAR  
 FARMACIAS DEL AHORRO

**Job Dávila**  
*Director General*  
*[jdavila@webset.com.mx](mailto:jdavila@webset.com.mx)*



**Miguel Angel Silva Pérez**  
*Director de Consultoría y Tecnología*  
*[msilva@webset.com.mx](mailto:msilva@webset.com.mx)*

**WEB SET, S.C.**  
*Monterrey 177-Altos*  
*Col. Roma*  
*México, Distrito Federal.*

**TEL. (55) 5264-8834**